

## **Wichtige Informationen für Ihr Webinar mit Simplex Live**

Vielen Dank, dass Sie sich für ein Webinar mit *Simplex Live* entschieden haben.

Ihr Webinar ist eine Live-Veranstaltung und **daher ist Ihre Mithilfe entscheidend**. Allem voran die Inhalte Ihrer Veranstaltung, jedoch auch die technische Vorbereitung sowie die korrekten Systemeinstellungen bestimmen, ob Sie Ihre Ziele mit dem Webinar erreichen.

Neben Ihrem sicherlich für die Zuschauer spannenden Fachbeitrag spielt vor allem die Technik eine entscheidende Rolle. Mit diesem kurzen Leitfaden möchten wir Ihnen einige wichtige Informationen geben, damit Sie bereits vorab sicherstellen können, dass Ihr Webinar technisch einwandfrei verlaufen wird.

Mit der SIMPLEX LIVE Testpage bitten wir Sie vorab zu testen,

- a) ob Ihr System alle Systemvoraussetzungen erfüllt
- b) ob die Sicherheitseinstellungen Ihres Netzwerkes passen
- c) ob Sie über ausreichend Bandbreite ins Internet verfügen
- d) ob die Datenpakete auch schnell genug zum Zuschauer gelangen
- e) ob Ihr Mikrofon den Ton einwandfrei überträgt
- f) ob Ihre WebCam ein sauberes Bild liefert

## Die Simplex Live Testpage

Bitte rufen Sie die folgende URL in Ihrem Internetbrowser auf:

<http://www.nextendx.com/testpage>

The screenshot shows the 'Simplex Live - Testpage' interface. It features several panels:

- Teststatus:** A 'Start Test' button and the message 'Ready for Simplex Live? YES!'.
- Connect: Application:** A table showing connection status for various protocols and ports.
 

Protocol	Port	Status
rtmp	1935	Connected!
rtmp	80	Connected!
rtmp	443	Connected!
rtmpt	1935	Connected!
rtmpt	80	Connected!
rtmpt	443	Connected!
- Connect: Stream-Receive:** A table showing connection status for stream reception.
 

Protocol	Port	Status
rtmp	1935	Connected!
rtmp	80	Connected!
rtmp	443	Connected!
rtmpt	1935	Connected!
rtmpt	80	Connected!
rtmpt	443	Connected!
- Connect: Stream-Send:** A table showing connection status for stream sending.
 

Protocol	Port	Status
rtmp	1935	Connected!
rtmp	80	Connected!
rtmp	443	Connected!
rtmpt	1935	Connected!
rtmpt	80	Connected!
rtmpt	443	Connected!
- Bandwidth Test:** Shows 'Upstream: 1926 Kbits/sec', 'Downstream: 2801 Kbits/sec', and 'Latency: 22 ms'. A message states 'Your connection supports LAN speed.'.
- Plugin and system tests:** Lists system properties like 'player Type: ActiveX', 'os: Windows XP', and 'version: WIN 10,0,22,87'.
- Audio Test:** Includes 'Available Microphones' (SoundMAX HD Audio I, Logitech Microphone (PTZ)), 'Default: SoundMAX HD Audio I', and a 'Start Mic. Test' button. It also features a 'Record Volume' slider.
- Video Test:** Lists 'Available Cameras' (Logitech QuickCam PTZ, IPMS Screen Capture) and 'Default: Logitech QuickCam PTZ'.
- FAQ:** Contains links for 'Flash Player Support-Center', 'Download Flash Player', 'Globaler Speedtest', and 'Overview checked Webcams'.
- Send Result:** A form to 'Send your test results to a specific email address:'.
- QuickCam:** A small window showing a video feed of a woman's face with 'Face Tracking' controls.

Erlauben Sie dem FlashPlayer den Zugriff auf Ihr Mikrofon und ggf. WebCam, per Klick auf „Zulassen“ und wählen dann auf dieser Seite „**Start the Test**“. Das System führt nun alle erforderlichen Tests durch.

Sollte Ihr System schon bei Aufruf dieser Testseite den Hinweis geben, dass kein Adobe Flash Player installiert ist, rufen Sie bitte die WebSite von Adobe auf und installieren Sie bitte den neuesten Flash Player – stets kostenfrei - (<http://www.adobe.de>).

## Der Protokoll Test

Die *Simplex Live* Testpage wird nun alle Möglichkeiten testen, die einen technisch einwandfreien Betrieb gewährleisten. Wenn *Simplex Live* eine performante Verbindung gefunden hat, bestätigt das System die Meldung „**Ready for Simplex Live**“ mit einem großes grünes **YES**.

Connect: Application		
Protocol	Port	Status
rtmp	1935	Connected!
rtmp	80	Connected!
rtmp	443	Connected!
rtmpt	1935	Connected!
rtmpt	80	Connected!
rtmpt	443	Connected!

Sollte dies nicht der Fall sein, ist in Ihrem Netzwerk (evtl. von Ihrem Netzwerk-Administrator so eingerichtet) das Protokoll RTMP geblockt. In diesem Fall bitten Sie den Netzwerk-Administrator, das von Adobe und *Simplex Live* genutzte RTMP Protokoll auf dem Port 1935 – oder 443 ein- und ausgehend zuzulassen (in der Regel wird der Netzwerk-Administrator den Port 443 für den RTMP Dienst freigeben).

## Der Bandbreiten Test

Überaus wichtig für die Qualität und Geschwindigkeit der Datenübertragung ist eine ausreichende Bandbreite in das Internet. Wenn Sie über weniger als 265kbit/sec. Bandbreite verfügen, empfehlen wir Ihnen, ausschließlich ein „**Audio only**“ Webinar zu halten. Wenn

Bandwidth Test	
<b>Upstream:</b>	1872 Kbits/sec
<b>Downstream:</b>	1801 Kbits/sec
<b>Latency:</b>	73 ms
<b>Your connection supports LAN speed.</b>	

Sie den Einsatz einer WebCam planen, sollte Ihre verfügbare Bandbreite mindestens 256kbit/sec. betragen. Dies gilt sowohl für Upstream als auch Downstream. Der Wert **Latency** beschreibt die Dauer, die Datenpakete zum Server und wieder zurück benötigen. Sollte der ermittelte Wert mehr als 300ms betragen, sollten Sie keinen Dialog mit anderen in Ihrem Webinar zugeschalteten Personen einplanen, da die Verzögerungszeiten der Sprachübertragung dann zu hoch sein werden. Sollte der Wert höher als 500ms betragen, ist von diesem Netzwerk-Anschluss **KEIN** technisch sinnvolles Webinar möglich – bitte versuchen Sie einen anderen Internet-Anschluss zu nutzen.

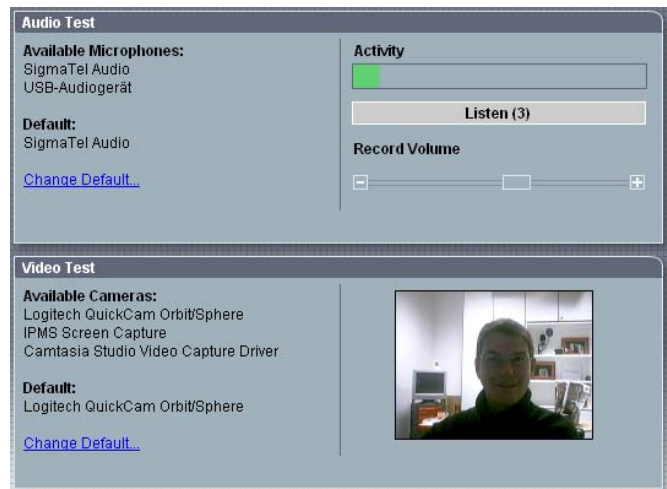
## Der Ton und WebCam Test

Eine schlechte Tonübertragung ist beinahe noch ungünstiger, als gar keine Übertragung. Damit Sie auch in diesem Punkt schon vorab prüfen können, ob Ihr System die technischen Voraussetzungen erfüllt, testet die *Simplex Live* Testpage auch diese Komponenten. Bitte klicken Sie zum Test Ihres Mikrofons auf „**Start Mic Test**“ und sprechen Sie ca. 5 Sekunden

lang einige Worte in Ihr Mikrofon in einer normalen Sprachlautstärke. Im Anschluss können Sie die Qualität der Sprache selbst hören. Wenn Sie kein PC-Headset einsetzen möchten, sondern ggf. das in Ihrem Notebook oder WebCam eingebaute Mikrofon verwenden wollen, ist dies zwar aus technischer Sicht möglich, die übertragene Sprachqualität wird dadurch jedoch drastisch verschlechtert. Das kann in der letzten Konsequenz bedeuten, dass Ihre Zuschauer Ihr Webinar verlassen, aufgrund der schlechten Tonqualität. Wir raten daher dringend den Einsatz eines PC Headsets, das Sie in jedem Elektronik Fachgeschäft sehr günstig erwerben können.

Sollten Sie den Einsatz einer WebCam planen und diese an Ihr System angeschlossen haben – zeigt Ihnen die *Simplex Live* das aktuelle Bild Ihrer WebCam an.

**Achtung:** Nicht selten wird automatisch das ggf. eingebaute Mikrofon der WebCam als Audio Quelle genutzt. In diesem Fall, stellen Sie bitte manuell sicher, dass als Audio Quelle Ihr Headset ausgewählt wird. Sollten Sie hierbei unsicher sein, wenden Sie sich bitte an Ihren System-Administrator.



## Zusätzliche Hilfe

Auf der *Simplex Live Plattform* sind eine Reihe von hilfreichen Links hinterlegt. Hier können Sie das aktuelle FlashPlugin runterladen, die von Adobe getesteten WebCams einsehen, oder eine generelle Prüfung Ihrer verfügbaren Bandbreite durchführen.

Webinare, die Sie mit *Simplex Live* durchführen, sollen Ihr Unternehmen und Ihre Leistungen in einem besonders guten

Licht darstellen. Aus diesem Grund bieten wir in einem ca. 15minütigen Live Webinar eine endgültige Prüfung Ihres Systems und eine online Kurzeinweisung in die Bedienung des Systems an. Diese Live-Einweisung stellt sicher, dass aus Sicht Ihrer Zuschauer die Qualität der Bild- und Tonübertragung geprüft wird und Sie sich während Ihres Live Webinars ausschließlich auf den eigentlichen Inhalt der Präsentation konzentrieren können.

Wir bedanken uns schon jetzt für Ihre Mithilfe und wünschen ein erfolgreiches Webinar!

